

Lister la configuration complète de son PC

Il y a différentes façons de voir les caractéristiques de votre PC.

Étapes

Il est possible de le faire grâce à un logiciel ou à Internet.

1. Il est aussi possible d'utiliser des commandes Windows, pas besoin d'installer un logiciel tiers.
Ceci via deux commandes : msinfo32 et dxdiag.

2. Dans la zone de recherche taper : msinfo32.



3. Cliquer avec la souris sur Informations système.

The screenshot shows the 'Informations système' window in Windows. The 'Résumé système' tab is selected, displaying a list of system properties. The window has a menu bar with 'Fichier', 'Edition', and 'Affichage'. The left sidebar contains expandable categories: 'Ressources matérielles', 'Composants', and 'Environnement logiciel'. The main area shows a table of system information.

Élément	Valeur
Nom du système d'exploitation	Microsoft Windows 10 Entreprise 2016 LTSB
Version	10.0.14393 Numéro 14393
Autre description du système d...	Non disponible
Fabricant du système d'exploit...	Microsoft Corporation
Ordinateur	[REDACTED]
Fabricant	Dell Inc.
Modèle	Latitude E5420
Type	PC à base de x64
Référence (SKU) du système	
Processeur	Intel(R) Core(TM) i5-2540M CPU @ 2.60GHz, 2601 MHz, 2 cœur(s), 4 processe...
Version du BIOS/Date	Dell Inc. A00, 22.02.2011
Version SMBIOS	2.6
Version du contrôleur embarqué	255.255
Mode BIOS	Hérité
Fabricant de la carte de base	Dell Inc.
Modèle de la carte de base	Non disponible
Nom de la carte de base	Carte de base
Rôle de la plateforme	Mobile
État du démarrage sécurisé	Non pris en charge
Configuration de PCR 7	Liaison impossible
Répertoire Windows	C:\Windows
Répertoire système	C:\Windows\system32
Périphérique de démarrage	\Device\Harddiskvolume1
Option régionale	Suisse
Couche d'abstraction matérielle	Version = "10.0.14393.2068"
Utilisateur	[REDACTED]
Fuseaux horaires	Europe de l'Ouest
Mémoire physique (RAM) instal...	4.00 Go
Mémoire physique totale	3.90 Go
Mémoire physique disponible	556 Mo
Mémoire virtuelle totale	9.15 Go
Mémoire virtuelle disponible	2.65 Go
Espace pour le fichier d'échange	5.25 Go
Fichier d'échange	C:\pagefile.sys
Sécurité basée sur la virtualisati...	Désactivé
Hyper-V - Extensions du mode ...	Oui
Hyper-V - Extensions de la con...	Oui
Hyper-V - Virtualisation activée...	Oui
Hyper-V - Protection de l'exécu...	Oui

4. Vous pouvez visualiser en détail votre configuration en développant les sous rubriques du menu à votre gauche.

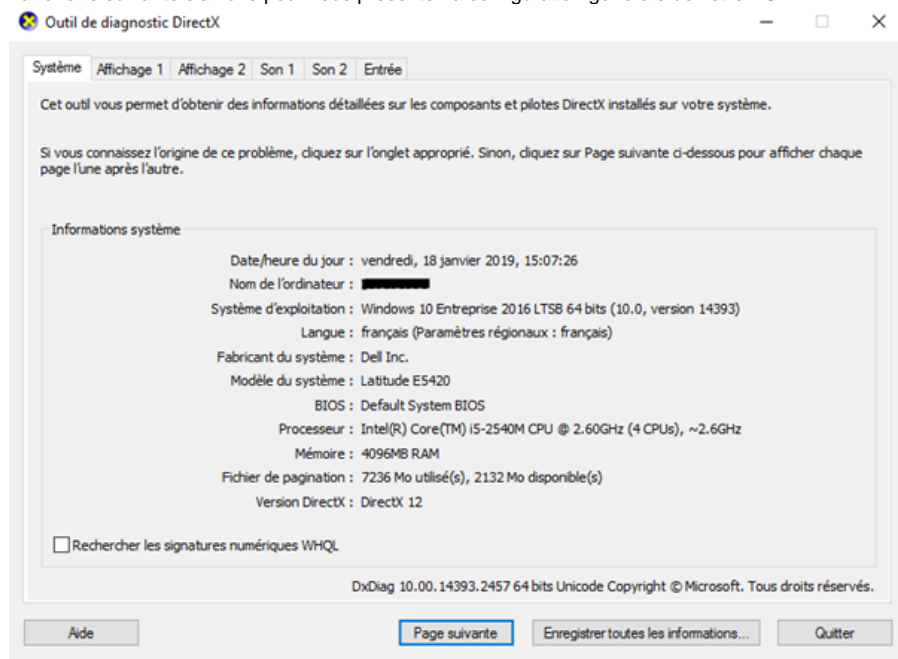
The screenshot shows the Windows System Information utility. On the left, a tree view under 'Informations système' is expanded to 'Composants' > 'Multimédia' > 'CD-ROM'. The main pane on the right displays the following details for the selected drive:

Élément	Valeur
Lecteur	D:
Description	Lecteur de CD-ROM
Média chargé	Non
Type de média	DVD Writer
Nom	TSSTcorp DVD+-RW TS-L633J
Fabricant	(Lecteurs de CD-ROM standard)
État	OK
Taux de transfert	-1.00 ko/sec
ID cible SCSI	0
ID de périphérique Plug-and-Play	SCSI\CDROM\VEN_TSSTCORP&PRID_DVD+-RW_TS-L633J&3FD63D80A06...
Pilote	c:\windows\system32\drivers\cdrom.sys (10.0.14393.2395, 169.00 Ko (173 056...

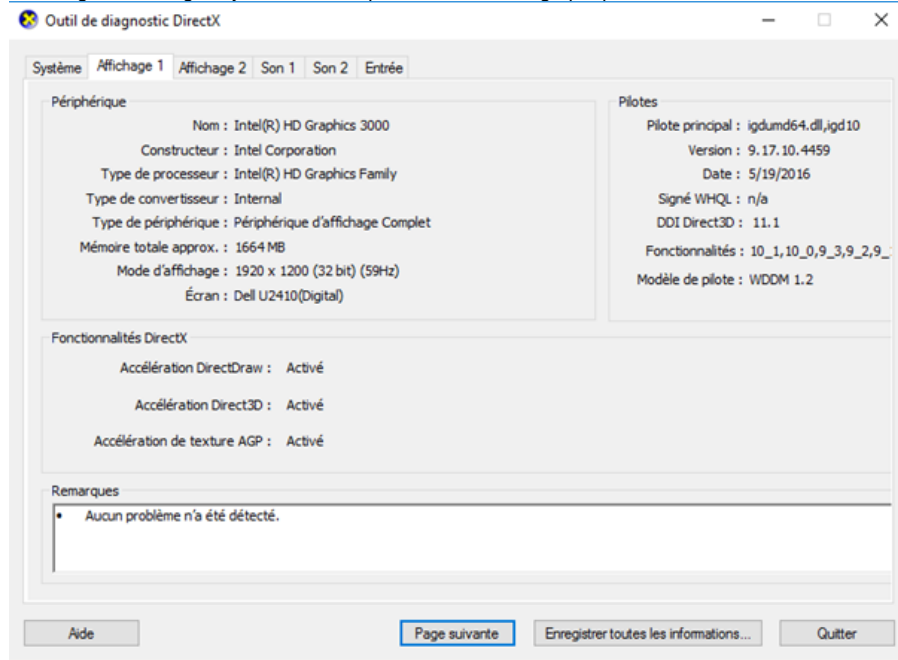
5. Utiliser la Commande "Dxdiag", dans la zone de recherche taper dxdiag.



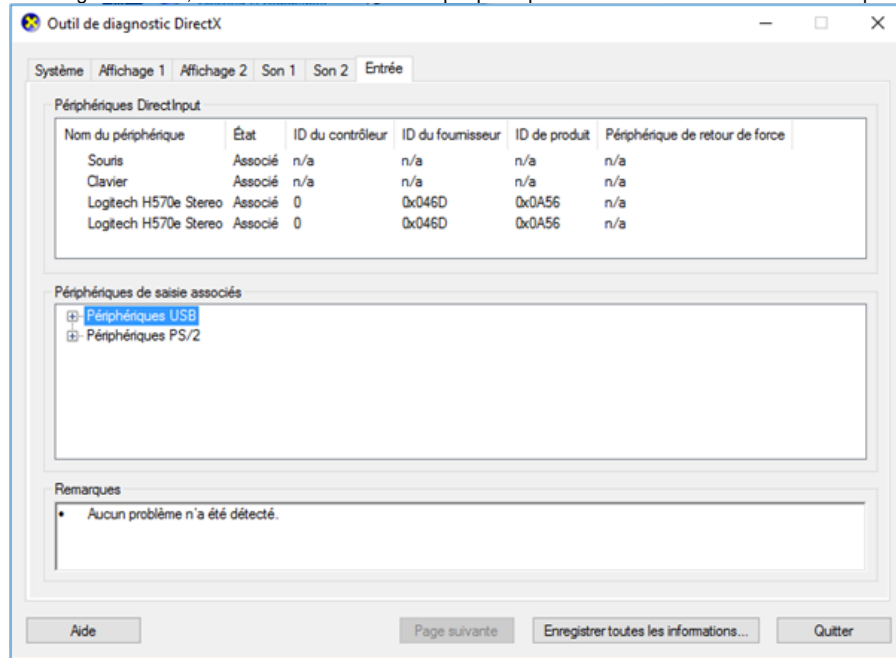
6. La fenêtre suivante s'affiche pour vous présenter la configuration générale de votre PC.



7. Sur l'onglet "Affichage" il y a un état complet sur votre carte graphique.



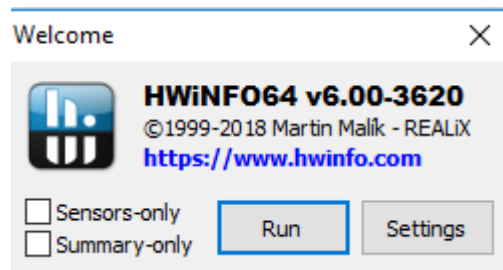
8. Sur l'onglet "Son" il y a les caractéristiques de votre carte son et les périphériques qui y sont connectés.
Sur l'onglet "Entrée", il vous affiche les différents périphériques connectés à votre ordinateur tel que le clavier ou la souris.



9. Il existe également plusieurs logiciels tiers pour connaître la configuration complète de votre PC. HWInfo, Aida 64, CPU-Z, GPU-Z sont des exemples.
Le site <https://www.driverscloud.com/> permet aussi de détecter en ligne la configuration de son PC.

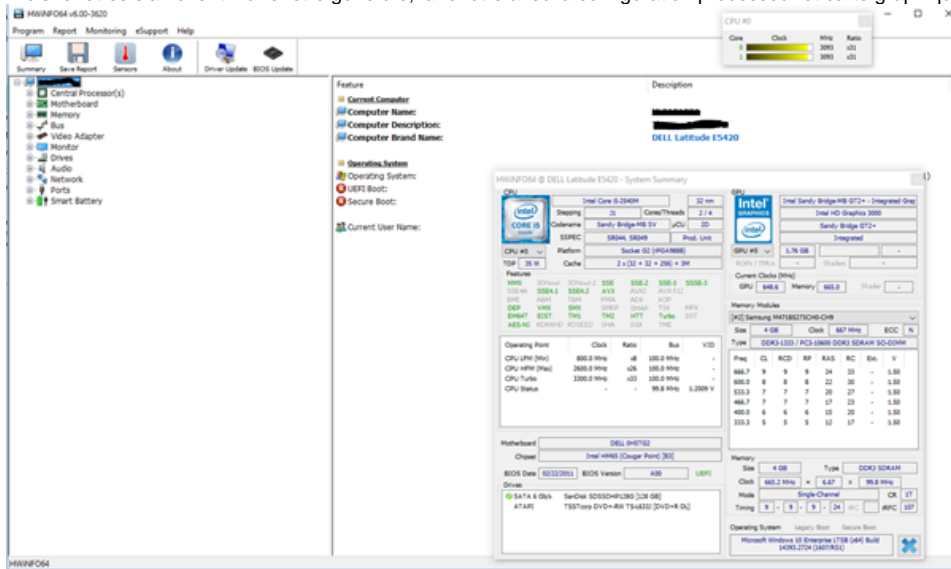
Prenons un exemple avec HWInfo.

Un fois lancé, le logiciel vous propose de détecter la configuration du PC.

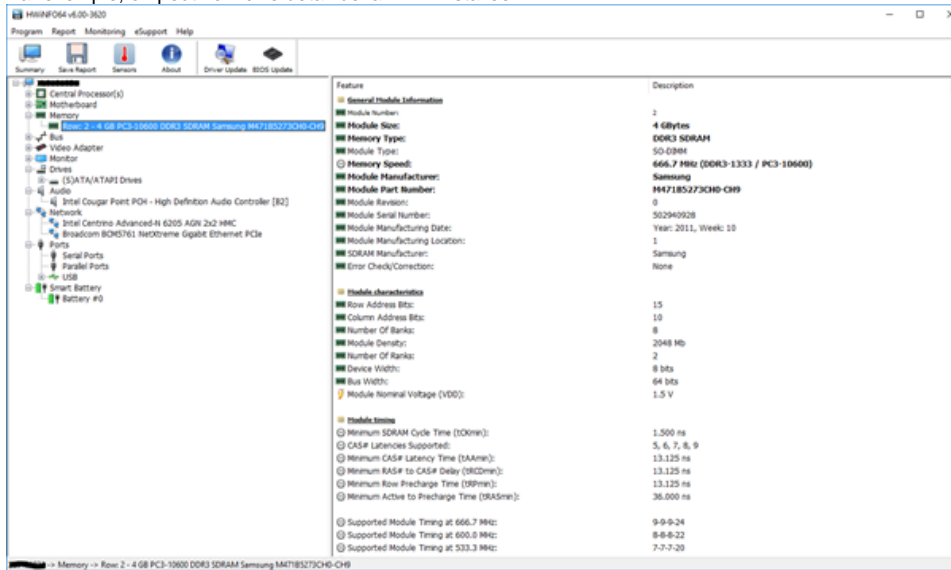


10. Exécuter en cliquant sur le bouton Run.


11. Trois fenêtres s'affichent. La fenêtre générale, la fenêtre avec la configuration processeur et carte graphique et la fenêtre d'utilisation du CPU.



12. Dans la colonne de gauche vous pouvez développer afin d'avoir tous les détails du matériel présent sur votre PC. Par exemple, on peut voir ici le détail de la RAM installée.



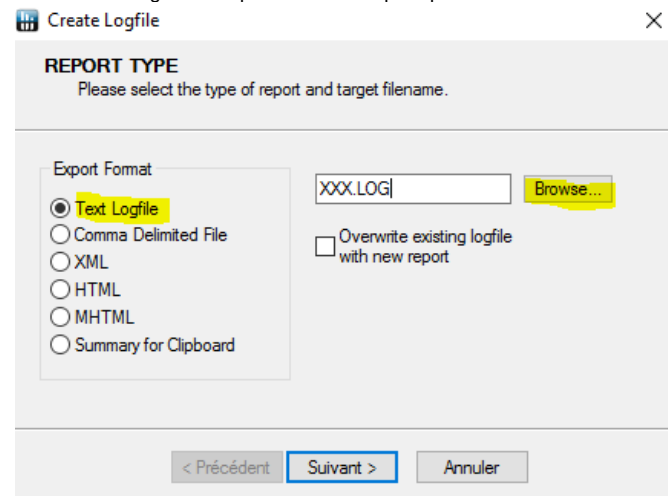
Il est possible aussi de créer un rapport au format texte que l'on peut enregistrer.
Pour cela, cliquer sur « Save Report ».

 HWiNFO64 v6.00-3620

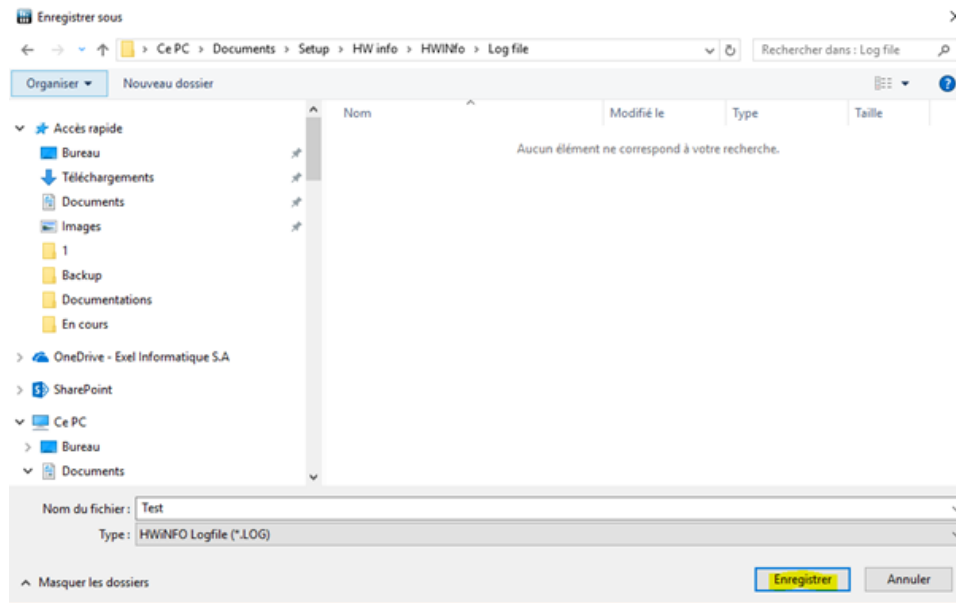
Program Report Monitoring eSupport Help



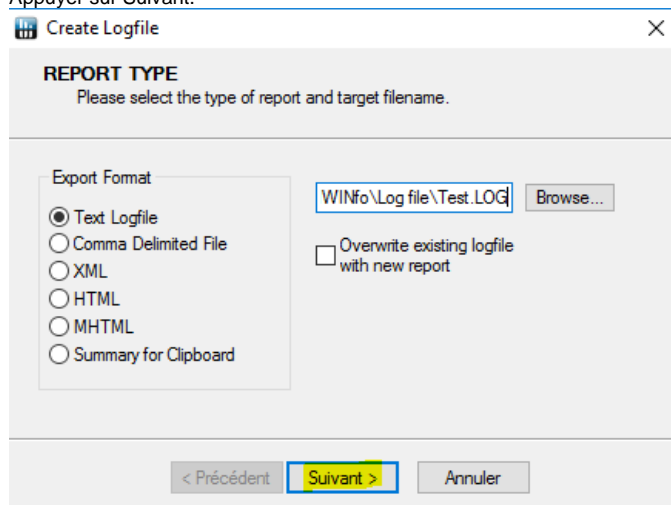
Choisir Text Logfile et cliquer sur Browse pour placer le fichier à l'endroit désiré.



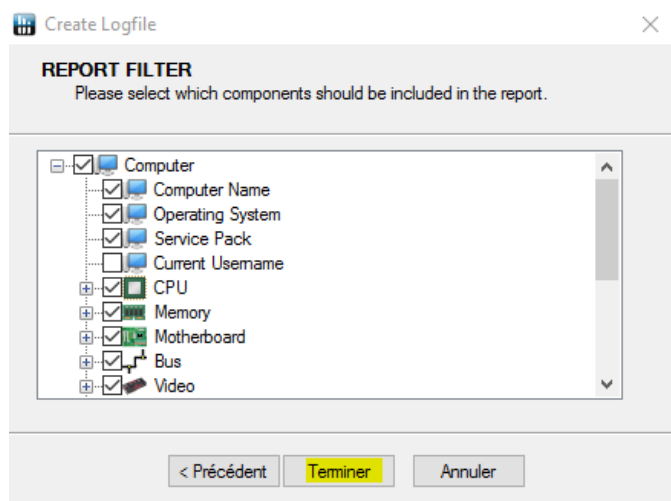
Enregistrer votre fichier.



Appuyer sur Suivant.



Appuyer sur Terminer.



Ouvrir votre fichier enregistré.

Central Processor(s) -----

[CPU Unit Count]

Number Of Processor Packages (Physical): 1
Number Of Processor Cores: 2
Number Of Logical Processors: 4

Intel Core i5-2540M -----

[General Information]

Processor Name: Intel Core i5-2540M
Original Processor Frequency: 2600.0 MHz
Original Processor Frequency [MHz]: 2600
CPU ID: 000206A7
CPU Brand Name: Intel(R) Core(TM) i5-2540M CPU @ 2.60GHz
CPU Vendor: GenuineIntel
CPU Stepping: J1
CPU Code Name: Sandy Bridge-MB SV
CPU Technology: 32 nm
CPU S-Spec: SR044, SR049
CPU Thermal Design Power (TDP): 35.0 W
CPU IA Cores Thermal Design Current (TDC): 112.0 A
CPU GT Cores Thermal Design Current (TDC): 35.0 A
CPU Power Limits (Max): Power = 56.00 W, Time = 64.00 sec
CPU Power Limit 1 - Long Duration: Power = 35.00 W, Time = 28.00 sec [Locked]
CPU Power Limit 2 - Short Duration: Power = 43.75 W, Time = Unlimited [Locked]
CPU Max. Junction Temperature (Tj,max): 100 °C
CPU Type: Production Unit
CPU Platform: Socket G2 (rPGA988B)
Microcode Update Revision: 2D
Number of CPU Cores: 2
Number of Logical CPUs: 4

[Operating Points]
CPU LFM (Minimum): 800.0 MHz = 8 x 100.0 MHz
CPU HFM (Base): 2600.0 MHz = 26 x 100.0 MHz
CPU Turbo Max: 3300.0 MHz = 33 x 100.0 MHz [Locked]
Turbo Ratio Limits: 33x (1c), 31x (2c)

Pages associées

- [dell](#)
- [windows](#)